

# Lektion 9

## Die Moll-Tonleitern mit drei Vorzeichen

- Aufgabe 1** Konstruiere die c-moll Tonleiter über eine Oktave!  
 Achtung: c-moll hat drei  $\flat$ , weil die parallele Dur-Tonleiter Es-Dur heisst.  
 Setze den Notenschlüssel und die Vorzeichen!  
 Setze die Notennamen in der richtigen Oktave darunter!  
 Bezeichne die Stufen!  
 Bezeichne die Halbtonschritte!  
 Kreise den Leitton ein!  
 Schreibe am Ende der Zeile die Dreiklangstöne übereinander auf!



c-moll rein (äolisch) (Violinschlüssel)

Handwritten musical notation for the c minor scale in treble clef. The notes are C, D, E, F, G, A, B, C. The leading tone B is circled and labeled 'LT'. The scale is written on a five-line staff with a treble clef and three flats (Bb, Eb, Ab). Below the staff, the names and Roman numerals are written:

Namen c' d' es' f' g' as' b' c<sup>2</sup> Dreiklang

Stufen I II III IV V VI VII I



c-moll rein (Bassschlüssel)

Handwritten musical notation for the c minor scale in bass clef. The notes are C, D, E, F, G, A, B, C. The leading tone B is circled and labeled 'LT'. The scale is written on a five-line staff with a bass clef and three flats (Bb, Eb, Ab). Below the staff, the names and Roman numerals are written:

Namen c d es f g as b c' Dreiklang

weiter geht's auf der nächsten Seite!

c-moll harmonisch (Violinschlüssel)



Handwritten musical notation for c-moll harmonisch (Violinschlüssel) in treble clef. The notes are C, D, E, F, G, A, B, C. The note A is circled and labeled 'LT'. The key signature has two flats (Bb, Eb).

Namen c' d' es' f' g' as' h' c'' Dreiklang

Stufen I II III IV V VI VII I

c-moll melodisch (auf- und abwärts) (Bassschlüssel)



Handwritten musical notation for c-moll melodisch (auf- und abwärts) (Bassschlüssel) in bass clef. The notes are C, D, E, F, G, A, B, C, B, A, G, F, E, D, C. The note A is circled and labeled 'LT'. The key signature has two flats (Bb, Eb).

Namen c d e f g a h c' b a s g f e s d c Dreiklang

**Aufgabe 2**

Konstruiere die fis-moll Tonleiter über eine Oktave!

Achtung: fis-moll hat drei #, weil die parallele Dur-Tonleiter A-Dur heisst.

Setze den Notenschlüssel und die Vorzeichen!

Setze die Notennamen in der richtigen Oktave darunter!

Bezeichne die Stufen!

Bezeichne die Halbtonschritte!

Kreise den Leitton ein!

Schreibe am Ende der Zeile die Dreiklangstöne übereinander auf!

fis-moll rein (äolisch) (Violinschlüssel)



Handwritten musical notation for fis-moll rein (äolisch) (Violinschlüssel) in treble clef. The notes are Fis, Gis, A, H, cis, d, e, fis. The note cis is circled and labeled 'LT'. The key signature has three sharps (F#, C#, G#).

Namen fis' gis' a' h' cis<sup>2</sup> d<sup>2</sup> e<sup>2</sup> fis'' Dreiklang

Stufen I II III IV V VI VII I

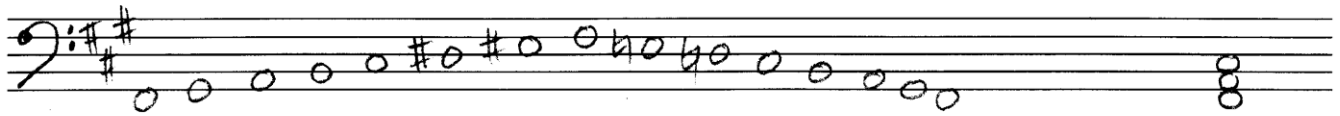
fis-moll harmonisch (Bassschlüssel)



Handwritten musical notation for fis-moll harmonisch (Bassschlüssel) in bass clef. The notes are Fis, Gis, A, H, cis, d, e, fis. The note cis is circled and labeled 'LT'. The key signature has three sharps (F#, C#, G#).


Namen Fis Gis A H cis d e s fis Dreiklang

fis-moll melodisch (auf- und abwärts)




Namen Fis Gis A H cis dis eis fise d cis H A Gis Fis Dreiklang


**Aufgabe 3** Bestimme die nachfolgenden Intervalle oder ergänze den fehlenden Ton nach oben! Die eingefügte Tastatur ist als Berechnungshilfe gedacht. Die Vorzeichen gelten nur für die einzelnen Töne.



Handwritten musical notation for interval exercise 1. Treble clef. Notes: G4, Bb4, B4, C5, D5, E5, F#5, G5. Handwritten intervals below: ü4, k.3, k7, v.6, ü8, g.2, v.8, d.v.5



Handwritten musical notation for interval exercise 2. Bass clef. Notes: G3, Bb3, B3, C4, D4, E4, F#4, G4. Handwritten intervals below: g7, k.7, r.4, k.2, v.5, d.v.8, ü.5, ü.4



Handwritten musical notation for interval exercise 3. Treble clef. Notes: Bb4, C5, D5, E5, F#5, G5, A5, Bb5. Handwritten intervals below: r.4, g.7, v.8, ü.6, g.3, ü.5, k.7, k.2

 Hier sind vier Intervalle falsch. Welche? Korrigiere!



Handwritten musical notation for interval exercise 4. Bass clef. Notes: Bb3, C4, D4, E4, F#4, G4. Handwritten intervals below: k.5, v.5, r.4, ü.4, v.8, k.6, ✓, r.5, ✓, g.3

Stufe I:  $c' - e' = g.3 / e' - g' = k.3 = r.5 = \text{Dur-Dreiklang}$

Stufe II  $d' - f' = k.3 / f' - a = g.3 / d' - a' = r.5 = \text{moll-Dreiklang}$

Stufe III  $e' - g' = k.3 / g' - h' = g.3 / e' - h' = r.5 = \text{moll-Dreiklang}$

Stufe IV  $f' - a' = g.3 / a' - c^2 = k.3 / f' - c^2 = r.5 = \text{Dur-Dreiklang}$

Stufe V  $g' - h' = g.3 / h' - d^2 = k.3 / g' - d^2 = r.5 = \text{Dur-Dreiklang}$

Stufe VI  $a' - c^2 = k.3 / c^2 - e^2 = g.3 / a' - e^2 = r.5 = \text{moll-Dreiklang}$

Stufe VII  $h' - d'' = k.3 / d'' - f'' = k.3 = r.5 = \text{verminderter Dreiklang}$

Zusammenfassung: Stufen I + II + V sind Dur-Dreiklänge

Stufen II + III + VI sind Moll-Dreiklänge

Stufe VII ist ein verminderter Dreiklang